

Come leggere il contatore dell'acqua

In questa guida vi illustreremo **come leggere il contatore acqua** in modo da rilevare in maniera autonoma i consumi dell'acqua registrati dal contatore. La lettura del contatore è una procedura semplicissima che possiamo effettuare in poco tempo inoltre può rivelarsi anche un'operazione vantaggiosa.



Il **contatore dell'acqua** presenta una forma ad orologio caratterizzato da una parte centrale, il blocco contatore e da tubi in ingresso ed uscita. Nei nuovi contatori la lettura è visualizzata tramite delle lancette presenti sulla faccia anteriore del blocco contatore. Ci sono due tipi di contatori: il modello a lancette e il modello a lettura diretta. Vediamoli nel dettaglio.

Come leggere il contatore acqua, modello a lancette

I contatori datati hanno i quadranti ad indici, a lettura indiretta. In questo caso i quadranti con numeratori neri indicano i metri cubi, mentre i decimali sono di colore rosso. Per leggere il contatore basta annotare i numeri con gli indici neri. Per verificare l'esistenza di una perdita è consigliato utilizzare anche gli indici rossi che permettono una lettura molto più precisa e veloce.

La lettura si esegue leggendo, in senso orario, le lancette degli orologi neri:

prima x1000m³

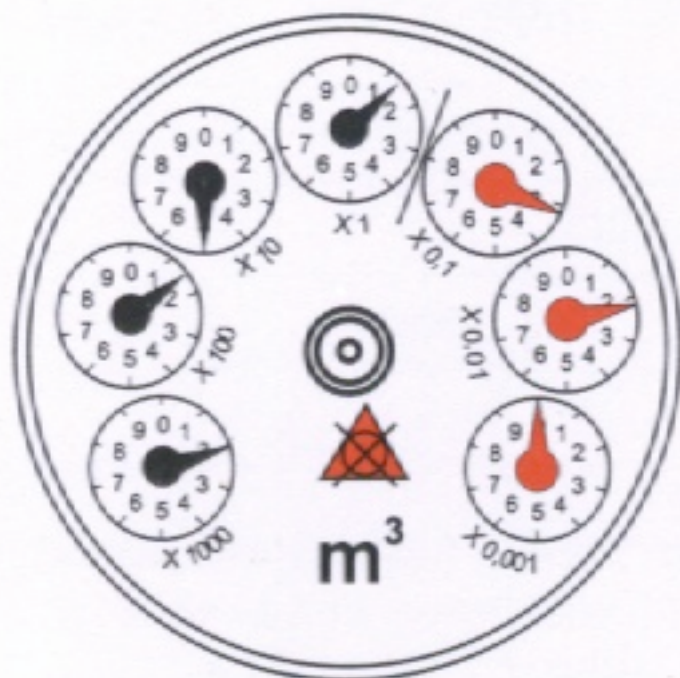
poi x100m³

poi x10m³

infine x1m³.

Come leggere il contatore dell'acqua

Se la lancetta è posta tra due numeri , va considerato il numero che precede la lancetta.



Come leggere il contatore acqua, modello a lettura diretta

In questo caso la lettura del contatore è molto più semplice: basta considerare le cifre intere di colore nero (quelle prima di un'eventuale virgola) da sinistra verso destra.

Se l'ultima cifra non è allineata alle altre, va considerata quella inferiore.

Autolettura del contatore, vantaggi

Con l'autolettura del contatore dell'acqua possiamo comunicare i propri consumi registrati dal contatore: ciò ci consente di poter ricevere in bolletta addebiti in linea ai propri prelievi di consumo.

L'autolettura si può effettuare tramite telefono chiamando il numero verde gratuito che trovate sulla fattura: la comunicazione va effettuata entro il periodo indicato in bolletta.

Come leggere il contatore dell'acqua



ATTENZIONE: se trovate il vostro contatore dell'acqua illeggibile o danneggiato perché ghiacciato è necessario informare il vostro gestore di rete idrica per farlo sostituire.